



Модель психологической службы МБОУ «СШ № 11»

Согласно утвержденной министерством образования Красноярского края Концепции развития психологической службы на период до 2025 года и плану мероприятий по ее реализации в школе определены цели, задачи, принципы, основные направления и механизмы развития психологической службы в МБОУ «СШ №11»

При создании Модели психологической службы в МБОУ «СШ №11» (далее — Модель МПС), несмотря на имеющиеся ресурсы психолого-педагогического сопровождения, очевидно наличие объективных проблем:

- возрастает частота задержки психического развития, неврозов и невротических состояний, логоневрозов, социальной и психологической дезадаптации;
- нарастание низкого уровня познавательной активности, неустойчивости эмоциональной сферы, высокого уровня тревожности, несформированности коммуникативных умений и навыков;
- снижение мотивации учебной деятельности.
- высокая загруженность кадров психолого- педагогического сопровождения,
- недостаточность обеспечения материально техническим оснащением (отсутствие кабинетов для занятий, кабинетов разгрузки);

Модель психологической службы базируется на принципах приоритета интересов ребенка; непрерывности сопровождения и мульти дисциплинарного подхода специалистов служб сопровождения в решении проблем ребёнка, который включает работу со всеми обучающимися, в том числе с детьми с особыми образовательными потребностями и другими участниками образовательных отношений.

Цель МПС — развитие школьной системы профессионального (психологического, психолого - педагогического, социального) обеспечения сохранения и укрепления здоровья обучающихся, снижения рисков их дезадаптации, негативной социализации.

Основными **задачами** развития МПС являются:

- проектирование психологически безопасной образовательной среды;
- участие в реализации образовательных программ, создании условий для достижения образовательных результатов;
- разработка и реализация программ воспитания, формирование атмосферы позитивного взаимодействия и развития всех участников образовательных отношений;
- содействие школьникам в их профессиональном и личностном развитии, формировании психологической культуры и овладении навыками профилактики и преодоления трудных жизненных ситуаций;
- обеспечение эффективного решения проблем обучения, воспитания и развития обучающихся, адресного решения проблем социально уязвимым категориям обучающихся, а также психологических проблем, обусловленных

вызовами и рисками социальной среды;

создание психолого - педагогических условий для развития способностей и талантов обучающихся;

- консультирование и поддержка родителей, педагогов.

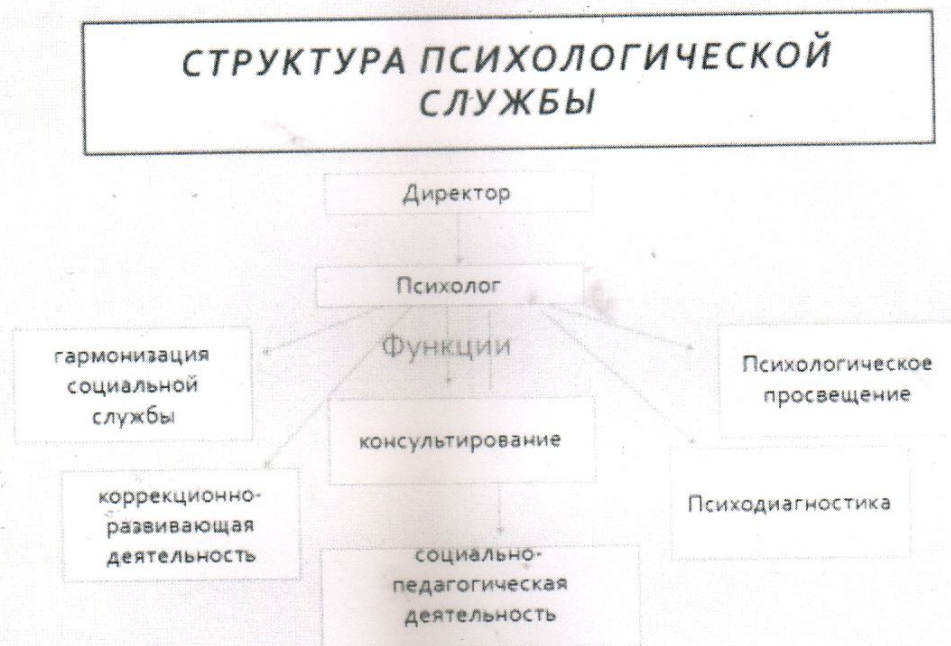
МПС функционирует на всех образовательных уровнях (начальном, основном, среднем), обеспечивая психолого-педагогическое сопровождение реализации основных и дополнительных образовательных программ;

В школе сложилась система психологической службы: педагога – психолога, социального педагога, учителя – логопеда, учителя –дефектолога; работает психолого-педагогический консилиум; специалисты сопровождения (педагоги: психологи, учителя-логопеды, учителя-дефектологи); совет профилактики с участием специалистов сопровождения.

Цель школьной психологической службы сохранение и укрепление здоровья обучающихся, снижение рисков их дезадаптации и негативной социализации.

Задачи.

- психолого – педагогическое сопровождение образовательного процесса;
- оказание качественной психолого – педагогической и социальной помощи участникам образовательных отношений;
- повышение психологической культуры обучающихся, педагогов и родителей;
- сопровождение детей разных целевых групп;
- организацией работы психолого-медико-педагогических консилиумов;



Содержательно – технологический компонент

Направления	Задачи направления	Формы работы	Планируемый результат
Психопрофил актика	Выявление психолого – педагогических проблем; Определение способа решения проблемы	Психодиагностика явлений в школьном коллективе и группе; Диагностика личности школьника; психодиагностика деятельности учителя;	Выявлена группа риска и спланирована работа; Организована работа службы медиации; обеспечена успешная адаптация обучающихся первых классов и при переходе на новый уровень образования;
Психолого – педагогическое сопровождение	Гармонизация межличностных отношений участников образовательного процесса и разных целевых групп	Проведение тренингов; проведение развивающих занятий; консультации для учеников и родителей	Разработаны программы по коррекции и развитию обучающихся на разных возрастных этапах и для разных целевых групп; сформулированы рекомендации педагогам, работающими с детьми разных целевых групп;
Психолого – педагогическое просвещение	Повышение психологической культуры участников образовательных отношений	Тематические лекции для педагогов; преподавание предмета «Психология»; проведение круглых столов с обсуждением проблем учителей, обучающихся, родителей; организация родительского лектория	Повышение уровня профессионализма кадров службы; снижение уровня конфликтности; предупреждение раннего профессионального выгорания педагогов; гармонизация детско – родительских отношений.